



平成 27 年 3 月 17 日

各 位

東京都新宿区揚場町 2 番 1 号
大興電子通信株式会社
代表取締役社長 津玉高秀
(コード番号 8023 東証第二部)
問合せ先
上席執行役員
コーポレート本部長 福村圭一
(TEL 03-3266-8111)

機構改正および主要人事異動のお知らせ

当社は、平成 27 年 4 月 1 日付をもって下記のとおり機構改正および主要人事異動を行うことを決定いたしましたのでお知らせいたします。

記

1. 主な目的

- (1) 組織階層の簡素化
組織としての機動力を高めることで、意思決定および活動の迅速化を図る。
- (2) 全社横断のシステム部門機能の集中
全社支援・指導機能を有するシステム部門を集中させることで、人材の有効活用と一層のシステム品質向上を図る。
- (3) 間接部門の効率化
間接部門の組織体制の統合再編を行うことで、間接部門の更なる効率化を図る。

2. 機構改正の内容（改正後の組織図は、別紙参照）

- (1) 統括本部組織をすべて廃止し、本部を最上位組織として再編。各ビジネスユニットの独立性と一体感を高めるとともに、意思決定と活動の迅速化を図る。
- (2) 社長直轄組織である経営革新本部を継続し、経営体質の改革、事業構造改革、コスト構造の改革を継続する。
- (3) 流通ビジネス本部は、営業部門とシステム部門の 2 統括部制とすることでビジネスユニットとしての求心力を高める。
- (4) インフラビジネス本部は、2 統括部制とし、ネットワークビジネスの連携強化とともに、画像ソリューション事業の拡大を図る。
- (5) S E イノベーション本部は、従来の S E 部門支援機能、アシユアランス機能等に加え、基盤システムやセキュリティシステムを担当する部門を集中させることで、人材の有効活用と一層のシステム品質向上を図る。
- (6) マーケティング本部を廃止し、営業支援機能は新設した営業支援統括部に、経営企画機能はコーポレート本部に移管する。あわせて、コーポレート本部組織の一部を統合し間接部門の合理化を促進する。

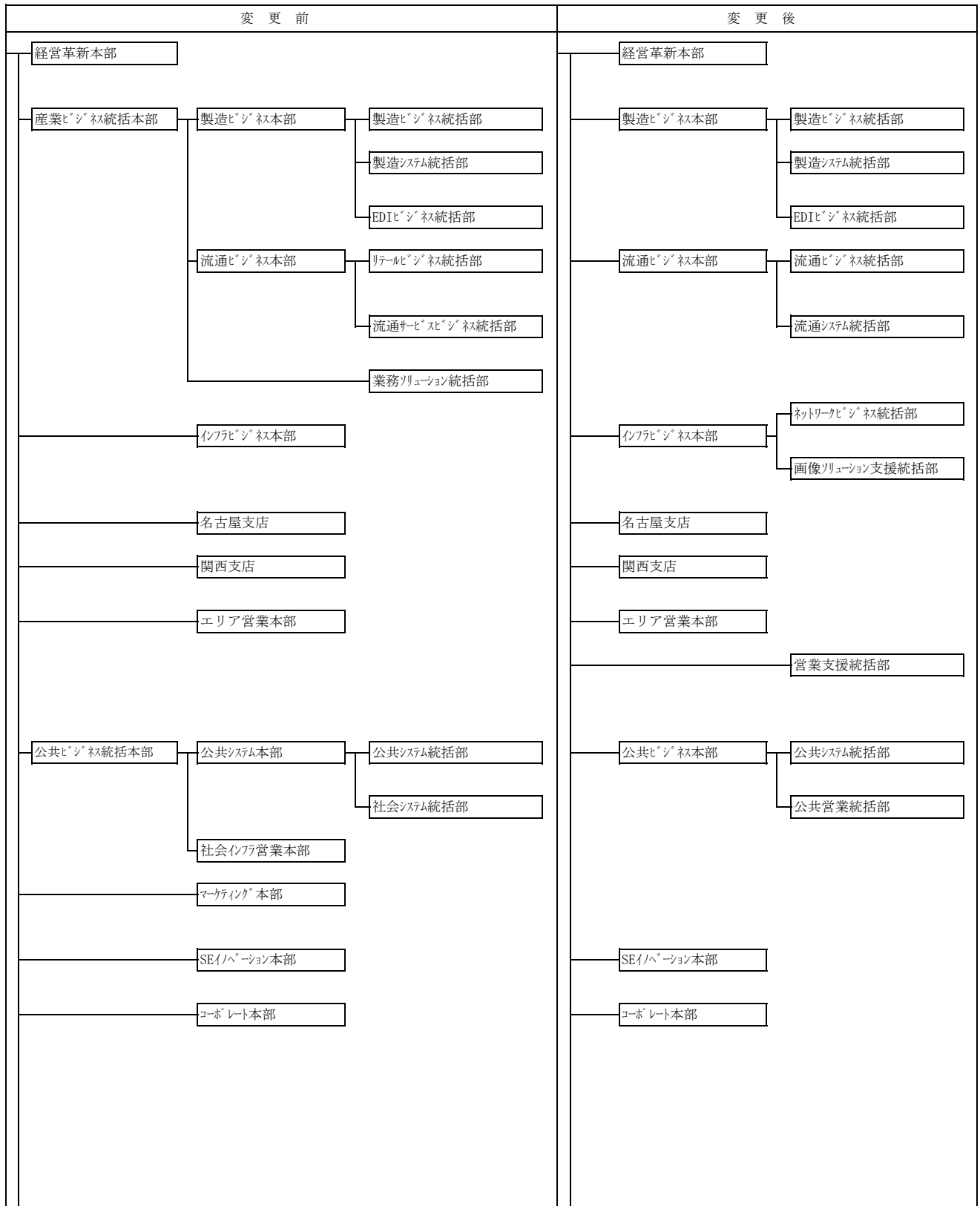
3. 主要人事異動

別紙参照

※意思決定の迅速化、レポートライン明確化等のため、副本部長、副支店長、副部長は 1 名体制としております。

以上

第63期 組織編制図



【異動対応表】

氏名	新所属	旧所属
取締役		
三木 格	取締役 常務執行役員 経営革新本部副本部長 (SE/バージョン本部、コーポレート本部、営業支援統括部分担)	取締役 常務執行役員 経営革新本部副本部長 (マーケティング本部、SE/バージョン本部、コーポレート本部分担)
岡田 憲児	取締役 上席執行役員 インフラビジネス本部長 兼ネットワークビジネス統括部長 (製造ビジネス本部、流通ビジネス本部、名古屋支店、関西支店、エリア営業本部分担)	取締役 上席執行役員 産業ビジネス統括本部長 兼流通ビジネス本部長 (製造ビジネス本部、名古屋支店、関西支店 エリア営業本部分担)
山寺 光	取締役 上席執行役員 (公共ビジネス本部分担)	取締役 上席執行役員 (公共ビジネス統括本部分担)
執行役員		
小松 俊一	上席執行役員 流通ビジネス本部長	上席執行役員 マーケティング本部長 兼経営革新本部副本部長
深野 澄雄	上席執行役員 製造ビジネス本部長	上席執行役員 インフラビジネス本部長 兼製造ビジネス本部長
松山 晃一郎	上席執行役員 CCO (チーフコンプライアンスオフィサー) コーポレート本部長	執行役員 公共ビジネス統括本部長 兼社会インフラ営業本部長
須崎 雅彦	上席執行役員 SE/バージョン本部長	執行役員 SE/バージョン本部長
本多 浩明	執行役員 公共ビジネス本部長	執行役員 SE/バージョン本部副本部長 兼システム支援部長
内田 秀二	執行役員 SE/バージョン本部	執行役員 公共システム本部長
園田 信裕	執行役員 SE/バージョン本部副本部長	執行役員 産業ビジネス統括本部システム品質統括責任者 兼SE/バージョン本部副本部長
理事		
寺田 元一	上席理事 関西支店副支店長 兼システム部長	上席理事 関西支店副支店長
及川 学	上席理事 営業支援統括部長 兼お客さま第一推進室長	上席理事 コーポレート本部副本部長
練木 一郎	上席理事 コーポレート本部副本部長	上席理事 マーケティング本部 経営企画室長 兼お客さま第一推進室長
山口 豊彦	上席理事 経理部長 兼業務部長	上席理事 コーポレート本部副本部長
村河 充彦	上席理事 流通ビジネス本部副本部長 兼流通システム統括部長	上席理事 流通ビジネス本部副本部長
植草 浩	理事 名古屋支店副支店長 兼システム部長	理事 名古屋支店副支店長 兼システム部長 兼産業ビジネス統括本部システム品質責任者
政木 繁明	理事 公共営業統括部長 兼 SE/バージョン本部	理事 業務ソリューション統括部長
荒木 成一	理事 製造ビジネス本部副本部長 兼製造システム統括部長	理事 製造ビジネス本部副本部長 兼製造システム統括部長 兼産業ビジネス統括本部システム品質責任者
間瀬 剛志	理事 総務人事部長	法務コンプライアンス部長
杉山 茂樹	理事 経営企画部 兼経理部	マーケティング本部副本部長
部店長		
藤田 晋	EDIビジネス統括部長 兼営業部長 兼システム部長	EDIビジネス統括部長 兼営業部長
朝原 亨	流通ビジネス統括部長	流通サービスビジネス統括部長
小武 祐一	流通ビジネス統括部 リテール営業部長	リテールビジネス統括部 営業部長
伊東 研一	流通ビジネス統括部 流通サービス第一営業部長	流通サービスビジネス統括部 第一営業部長
箕浦 宏之	流通ビジネス統括部 流通サービス第二営業部長	流通サービスビジネス統括部 第二営業部長
関 高志	流通システム統括部 リテールシステム部長	リテールビジネス統括部 統括部長代理 兼システム部長 兼産業ビジネス統括本部システム品質責任者
森田 睦浩	流通システム統括部 流通サービスシステム部長	流通サービスビジネス統括部 システム部長
関 和司	画像ソリューション支援統括部長	画像ソリューションビジネス部長
森田 俊裕	エンジニアリングビジネス推進部長 兼画像ソリューション支援統括部 推進部長	エンジニアリングビジネス推進部長
大野 倫尚	公共第一システム部長	公共システム統括部 統括部長代理
木村 純	公共第二システム部長	公共システム統括部 第二システム部長
久保田 隆	社会システム部長	社会システム統括部長 兼社会システム部長
平井 忠義	ITインフラ営業部長	エンジニアリングビジネス部長
川原 靖	ヘルスケア営業部長	医療ビジネス営業部長
山口 祐一郎	システム支援部長	SE/バージョン本部副本部長
小笠原 正行	プロジェクトアシスタンス部長	プロジェクトアシスタンス部長
大西 浩	経営企画部長	経理部長 兼グループ管理部長
その他		
福村 圭一	顧問 コーポレート本部付	上席執行役員 CCO (チーフコンプライアンスオフィサー) コーポレート本部長
坪井 金洋	関西支店長	執行役員 関西支店長