



平成 29 年 3 月 8 日

各 位

東京都新宿区揚場町2番1号
大興電子通信株式会社
代表取締役社長 松山 晃一郎
(コード番号8023 東証第二部)
問合せ先
コーポレート本部長 大西 浩
(TEL03-3266-8111)

機構改正および主要人事異動のお知らせ

当社は、平成 29 年 4 月 1 日付をもって下記のとおり機構改正および主要人事異動を行うことを決定いたしましたのでお知らせいたします。

1. 機構改正

(1) 主な目的

中期計画「D's WAY 1st」において進める「成長への土台創り」「強人大興電子通信」を確固たるものにするために、前期に引き続き以下の視点で組織変更および人事異動を行います。

- ① 経営革新をスピードアップするための経営体制
- ② 意思決定のスピードアップと情報伝達の一貫性、オペレーションコストを削減するために組織階層を簡素化（本部、部、課の三階層の原則の継続）
- ③ 組織マネジメントを強化するため、ラインマネージャーがマネジメントに可能な限り専念できるように部や課の統合を行う
- ④ 上記に加え各ビジネスユニットの特性や課題に応じた組織設計、人事異動を行う

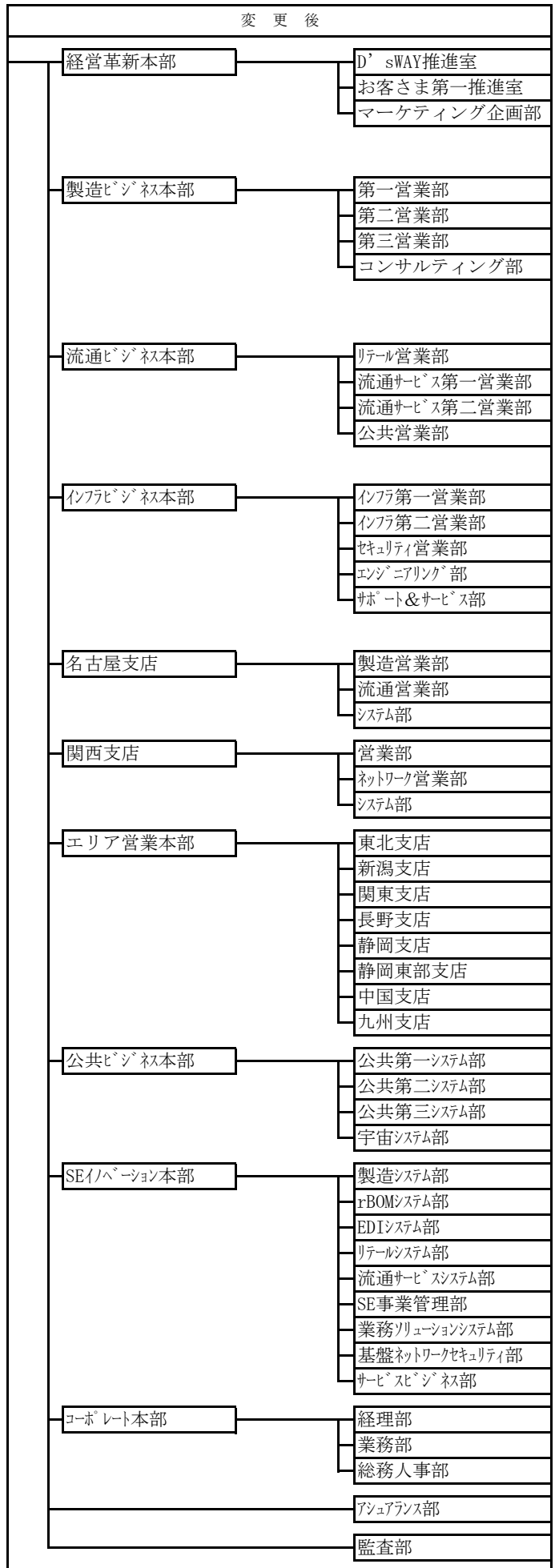
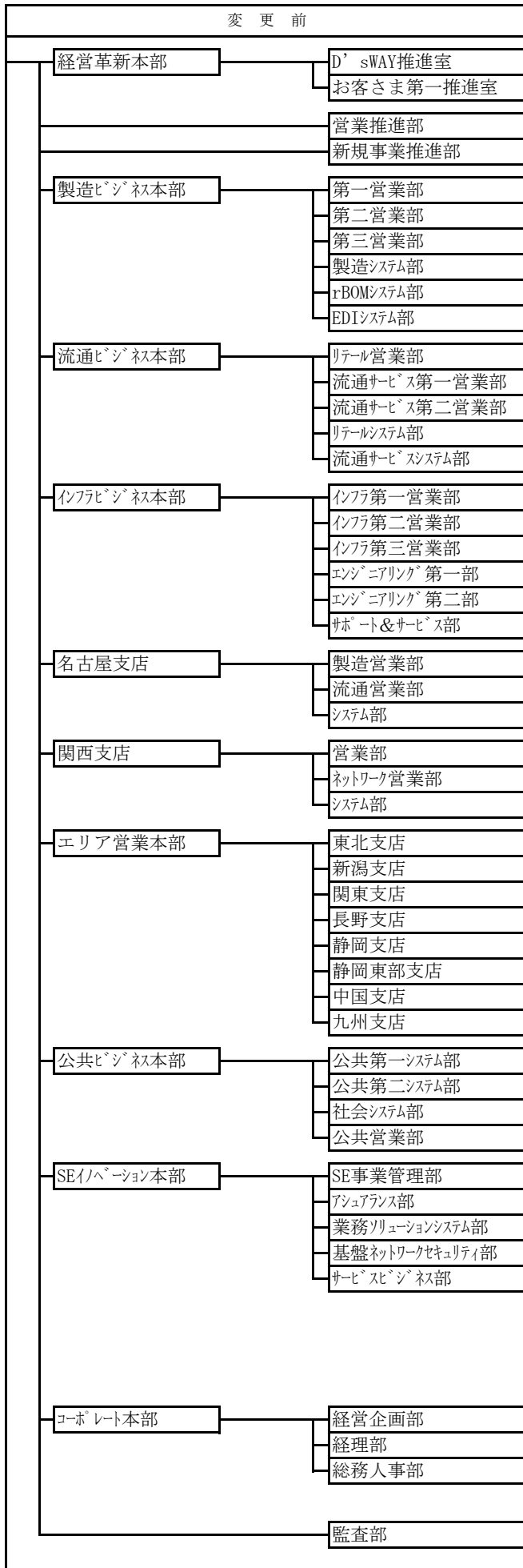
(2) 主な内容（改正後の組織図は、別紙参照）

- ① マーケティング機能と新規事業推進機能を強化するため、営業推進、事業推進部門を再編し、マーケティング企画部を経営革新本部配下に新設
- ② 製造ビジネスおよび流通ビジネス本部に所属するSEをSEイノベーション本部に移管しSEの育成、強化、生産性向上を図る
- ③ ビジネスユニット毎に上記の目的、各ビジネスユニットの特性、マーケットに対応するため一部ユニット間、ユニット内で組織再編を行う
- ④ プロジェクト監理機能を有するアシュアランス部を経営直轄組織として独立性を高める

2. 主要人事異動

別紙参照

以 上



■理事			
	氏名	新所属	旧所属
上席理事 (昇任)	大西 浩	コーポレート本部長	コーポレート本部長
上席理事	小野 光一	エリア営業本部 副本部長 兼 SEイノベーション本部副本部長	SEイノベーション本部 副本部長
上席理事	山口 豊彦	コーポレート本部 経理部長	コーポレート本部 経営企画部長 兼 経理部長
理事	柳 博	経営革新本部 マーケティング企画部長	新規事業推進部長
理事	政木 繁明	流通ビジネス本部 副本部長	公共ビジネス本部 副本部長
理事 (新任)	朝原 亨	名古屋支店長	インフラビジネス本部 副本部長
理事	飯塚 圭一	エリア営業本部 副本部長	営業推進部長
理事	荒木 成一	SEイノベーション本部 副本部長 兼 製造システム部長	製造ビジネス本部 副本部長
理事 (新任)	藤田 晋	SEイノベーション本部 副本部長 兼 rBOMシステム部長 兼 EDIシステム部長	製造ビジネス本部 副本部長 兼 rBOMシステム部長 兼 EDIシステム部長
■部店長			
	氏名	新所属	旧所属
	丸地 宏幸	製造ビジネス本部 第一営業部長	製造ビジネス本部 第一営業部 副部長
	奈良 和徳	製造ビジネス本部 第二営業部長	製造ビジネス本部 第一営業部長
	田幸 義則	製造ビジネス本部 コンサルティング部長	製造ビジネス本部 コンサルティンググループ長
	丹羽 崇憲	インフラビジネス本部 副本部長 兼 インフラ第一営業部長	インフラビジネス本部 インフラ第二営業部長
	手賀 義幸	インフラビジネス本部 インフラ第二営業部長	インフラビジネス本部 インフラ第一営業部長
	星野 寿弥	インフラビジネス本部 セキュリティ営業部長	インフラビジネス本部 インフラ第二営業部 副部長
	武川 誠	インフラビジネス本部 エンジニアリング部長	インフラビジネス本部 エンジニアリング第二部長
	前田 昌彦	名古屋支店 副支店長 兼 流通営業部長	名古屋支店 流通営業部長
	小武 祐一	関西支店 営業部長	流通ビジネス本部 リテール営業部長
	前原 義久	エリア営業本部 中国支店長 兼 山口営業所長	関西支店 営業部長
	久保田 隆	公共ビジネス本部 副本部長 兼 宇宙システム部長	公共ビジネス本部 社会システム部長
	高橋 雅人	公共ビジネス本部 公共第二システム部長	公共ビジネス本部 公共第二システム部 副部長
	木村 純	公共ビジネス本部 公共第三システム部長	公共ビジネス本部 公共第二システム部長
	関 高志	SEイノベーション本部 副本部長 兼 流通サービスシステム部長	流通ビジネス本部 流通サービスシステム部長
	土橋 章伯	SEイノベーション本部 基盤ネットワークセキュリティ部長	SEイノベーション本部
	田中 美雪	コーポレート本部 業務部長	コーポレート本部 経理部