



平成 26 年 9 月 26 日

各 位

東京都新宿区揚場町 2 番 1 号
大興電子通信株式会社

代表取締役社長 津 玉 高 秀

(コード番号 8023 東証第二部)

問合せ先

上席執行役員

コーポレート本部長 福 村 圭 一

(TEL 03-3266-8111)

機構改正および主要人事異動のお知らせ

当社は、平成 26 年 10 月 1 日付をもって下記のとおり機構改正および主要人事異動を行うことを決定いたしましたのでお知らせいたします。

記

1. 機構改正

- (1) 社長直轄組織として、経営革新本部を新設し、経営体質の改革、事業構造改革、コスト構造の改革を主導する。
- (2) S E イノベーション本部を新設し、システムシェアランス本部組織を併合し、その機能を統合・強化する。
- (3) EDI ビジネス本部を製造ビジネス本部に併合し、EDI ビジネスの事業戦略を抜本的に見直すと同時に製造ビジネス全体の事業構造を刷新する。
- (4) 流通サービスビジネス統括部コンサルティング部を廃止し、業務ソリューション統括部内にその機能を吸収し、展開力の強化を図る。

【改正後の組織図】

別紙参照願います。

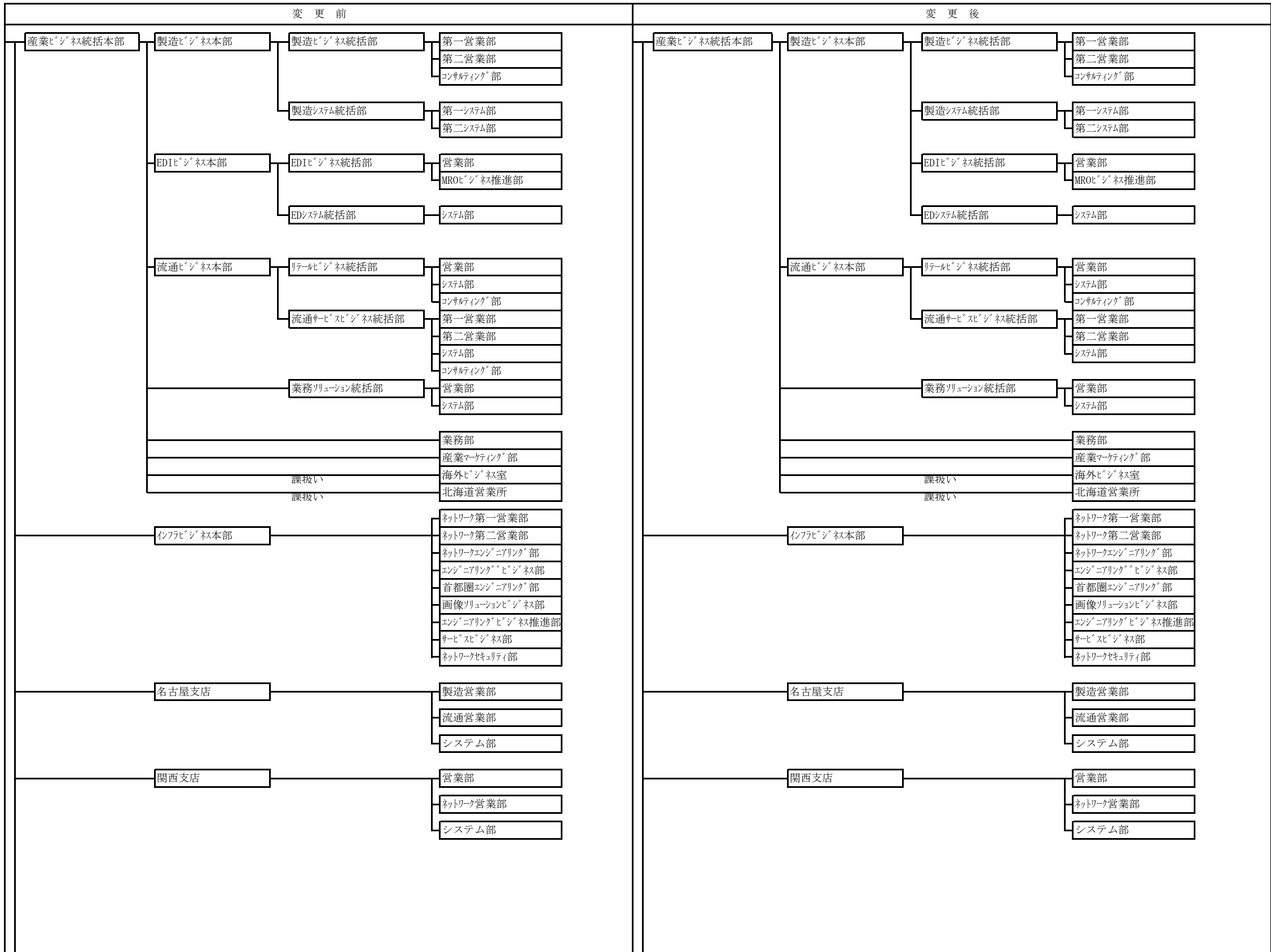
2. 主要人事異動

別紙参照願います。

以 上

【異動対応表】

氏名	新所属	旧所属
取締役		
三木 格	取締役 常務執行役員 (マーケティング本部、SEイノベーション本部、コーポレート本部分担)	取締役 常務執行役員 (マーケティング本部、システムシェアランス本部、コーポレート本部分担)
岡田 憲児	取締役 上席執行役員 産業ビジネス統括本部長 兼流通ビジネス本部長 (製造ビジネス本部、名古屋支店、関西支店 エリア営業本部分担)	取締役 上席執行役員 産業ビジネス統括本部長 兼流通ビジネス本部長 (製造ビジネス本部、EDIビジネス本部、名古屋支店、関西支店 エリア営業本部分担)
執行役員		
深野 澄雄	上席執行役員 インフラビジネス本部長 兼製造ビジネス本部長	上席執行役員 インフラビジネス本部長 兼EDIビジネス本部長
須崎 雅彦	執行役員 SEイノベーション本部長	執行役員 システム担当
本多 浩明	執行役員 SEイノベーション本部副本部長 兼システム支援部長	執行役員 システムシェアランス本部長 兼システム支援部長
園田 信裕	執行役員 産業ビジネス統括本部システム品質統括責任者 兼SEイノベーション本部副本部長	執行役員 産業ビジネス統括本部システム品質統括責任者 兼流通ビジネス本部副本部長
坪井 金洋	執行役員 関西支店長	執行役員 エリア営業本部長
松山 晃一郎	執行役員 公共ビジネス統括本部長 兼社会インフラ営業本部長	執行役員 公共ビジネス統括本部長
寺田 元一	執行役員 マーケティング本部副本部長	執行役員 製造ビジネス本部長
理事		
植草 浩	上席理事 EDIシステム統括部長 兼産業ビジネス統括本部システム品質責任者	上席理事 EDIビジネス本部副本部長 兼EDIシステム統括部長 兼産業ビジネス統括本部システム品質責任者
落合 廣樹	上席理事 エリア営業本部長	上席理事 社会インフラ営業本部長
練木 一郎	上席理事 マーケティング本部 経営企画室長 兼お客さま第一推進室長	上席理事 マーケティング本部 経営企画室長 兼お客さま第一推進室長 兼システムシェアランス本部副本部長
山口 豊彦	上席理事 コーポレート本部副本部長	上席理事 コーポレート本部副本部長 兼経理部長
及川 学	上席理事 コーポレート本部副本部長	上席理事 関西支店長
菅原 英敏	上席理事 監査部長	上席理事 関東支店長
政木 繁明	理事 業務ソリューション統括部長	理事 流通ビジネス本部副本部長 兼流通サービスビジネス統括部コンサルティング部長
部店長		
佐藤 真義	関東支店長	関東支店副支店長
山口 祐一郎	SEイノベーション本部副本部長	マーケティング本部副本部長
杉山 茂樹	マーケティング本部副本部長	コーポレート本部 グループ 管理部長
大西 浩	経理部長 兼グループ 管理部長	監査部長



変更前

変更後

